



**IHR PROSICON® PRODUKTVORTEIL. KONSEQUENTE DAUERTIEFPREISE.**

### **ABDECKKAPPEN MIT EINFÜHRUNGSLIPPE, EASY TOP:**

Ideal für große Durchmesser sowie lange glatte Achsen und Gewindebolzen. Durch die Lippe wird das Aufsetzen und Abziehen erleichtert.

Innere Einführungslippe. Zylindrische Schaftgestaltung und rundes Profil. Easy Top mit Greifrand. Optimaler Klemmsitz erzielt hohe Dichtwirkung

#### **MATERIAL:**

Prosicon® Silikon Kautschuk 55 Shore A, hitzebeständig bis max. 316° C. Auf Anfrage auch in Werkstoff EPDM bis max. 177° C lieferbar.

#### **BLU SIGNATURE® PRODUCT CODE:**

Wiederverwendbar

#### **FARBE:**

Auch in Farbcodierung lieferbar.

#### **TECHNISCHE SAUBERKEIT:**

Prosicon® Silikon Produkte werden getempert. Dieser Vorgang verbessert die Dimensionsstabilität und verhindert das Ausschwitzen von Weichmachern bei Kundenanwendung unter großer Hitze.

### **WERKSTOFF – EIGENSCHAFTEN:**

Prosicon® Silikon Kautschuk besitzt sehr gute Chemikalien- und Säurebeständigkeit und ist mehrmals zu verwenden, ohne dass sich das Material verhärtet.

### **ANWENDUNG:**

Ideale Abdeckelemente bei Pulverbeschichtung, Nasslackieren, KTL, Anodisieren, Galvanisieren und Eloxieren. Extrem temperaturbeständig, robust, vielseitig und zeitsparend.

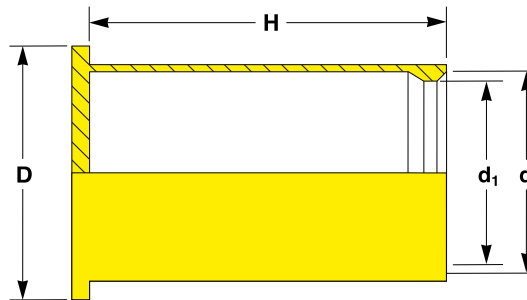
### **SONDERANFERTIGUNGEN IN REKORDZEIT:**

Nicht aufgeführte Abmessungen oder alternative Sonderausführungen dieser Serie entwickeln wir maßgeschneidert auf Ihre Anforderung.

<b>Individuell.</b>	Für Ihren speziellen Anwendungsfall
<b>Hi-Speed.</b>	Rapid Prototyping. Schnelle Funktionsmuster
<b>Unschlagbar.</b>	Extrem niedrige Werkzeugkosten

# PROTEC PROSICON® EPS 600

## Abdeckkappen mit Einführungslippe, Easy Top

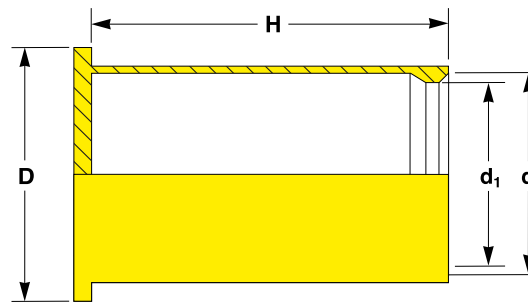


### ABMESSUNGEN

Alle Abmessungen in mm

Maße				VPE	Artikel-Nr.
d	D	d <sub>1</sub>	H		
6.35	16.51	3.18	50.80	250	EPS 600 / 0125-2000
6.60	16.76	3.43	29.97	500	EPS 600 / 0135-1180
7.14	17.30	3.96	50.80	250	EPS 600 / 0156-2000
7.16	17.32	3.99	29.97	500	EPS 600 / 0157-1180
7.37	17.53	4.19	25.81	500	EPS 600 / 0165-1016
7.67	17.83	4.50	29.97	500	EPS 600 / 0177-1180
7.75	17.91	4.57	50.80	250	EPS 600 / 0180-2000
7.92	18.08	4.75	34.98	500	EPS 600 / 0187-1377
7.92	18.08	4.75	44.37	250	EPS 600 / 0187-1747
9.12	19.28	5.94	50.80	250	EPS 600 / 0234-2000
9.17	19.33	5.99	29.97	250	EPS 600 / 0236-1180
9.40	15.80	5.00	37.00	500	EPS 600 / 0197-1180
9.65	19.81	6.48	23.11	250	EPS 600 / 0255-0910
9.65	19.81	6.48	29.97	250	EPS 600 / 0255-1180
10.03	20.19	6.86	30.48	250	EPS 600 / 0270-1200
10.16	20.32	6.99	29.97	250	EPS 600 / 0275-1180
10.64	20.80	7.47	33.78	250	EPS 600 / 0294-1330
11.18	21.34	8.00	24.74	250	EPS 600 / 0315-0974
11.18	21.34	8.00	29.97	250	EPS 600 / 0315-1180
11.18	21.34	8.00	36.20	250	EPS 600 / 0315-1425
11.30	21.46	8.13	17.02	250	EPS 600 / 0320-0670
11.56	21.72	8.38	38.10	250	EPS 600 / 0330-1500
12.19	22.35	9.02	38.10	250	EPS 600 / 0355-1500
12.32	22.48	9.14	25.40	250	EPS 600 / 0360-1000
12.70	22.86	9.53	25.40	250	EPS 600 / 0375-1000
12.70	22.86	9.53	36.09	250	EPS 600 / 0375-1421

Nicht aufgeführte Abmessungen auf Anfrage. Technische Änderungen und Verbesserungen vorbehalten.



### ABMESSUNGEN

Alle Abmessungen in mm

Maße				VPE	Artikel-Nr.
d	D	d <sub>1</sub>	H		
12.83	22.99	9.65	25.40	250	EPS 600 / 0380-1000
13.18	23.34	10.01	29.97	250	EPS 600 / 0394-1180
14.17	24.33	11.00	29.97	250	EPS 600 / 0433-1180
14.30	24.46	11.13	24.13	250	EPS 600 / 0438-0950
14.63	24.79	11.46	30.86	250	EPS 600 / 0451-1215
14.63	24.79	11.46	50.80	250	EPS 600 / 0451-2000
15.49	25.65	12.32	12.70	250	EPS 600 / 0485-0500
15.49	25.65	12.32	19.05	250	EPS 600 / 0485-0750
15.49	25.65	12.32	25.73	250	EPS 600 / 0485-1013
16.12	26.29	12.32	40.64	250	EPS 600 / 0485-1600
15.67	25.83	12.50	29.97	250	EPS 600 / 0492-1180
16.66	26.82	13.49	29.97	100	EPS 600 / 0531-1180
18.06	28.22	14.88	13.00	250	EPS 600 / 0586-0512
18.08	28.24	14.91	9.50	250	EPS 600 / 0587-0374
18.40	28.56	18.40	85.10	50	EPS 600 / 0725-3120
18.62	28.78	15.44	12.52	250	EPS 600 / 0608-0493
18.62	28.78	15.44	25.15	250	EPS 600 / 0608-0990
18.62	28.78	15.44	29.97	100	EPS 600 / 0608-1180
18.97	29.13	15.80	29.97	100	EPS 600 / 0622-1180
18.97	29.13	15.80	40.01	100	EPS 600 / 0622-1575
20.62	30.78	17.45	29.97	100	EPS 600 / 0687-1180
20.68	30.84	17.50	90.91	50	EPS 600 / 0689-3579
21.59	30.96	18.42	38.10	50	EPS 600 / 0725-1500
24.77	34.93	21.59	10.41	100	EPS 600 / 0850-0410
26.19	36.35	23.01	88.90	50	EPS 600 / 0906-3500
27.64	37.80	24.46	76.20	50	EPS 600 / 0963-3000

Nicht aufgeführte Abmessungen auf Anfrage. Technische Änderungen und Verbesserungen vorbehalten.



**Hitzebeständig und  
formstabil bis +316°C**

## ABMESSUNGEN

Alle Abmessungen in mm

Maße				VPE	Artikel-Nr.
d	D	d <sub>1</sub>	H		
28.07	38.23	24.89	38.10	50	EPS 600 / 0980-1500
26.90	38.00	24.90	42.00	50	EPS 600 / 0980-1654
31.57	41.73	28.40	13.72	100	EPS 600 / 1118-0540
31.75	41.91	28.58	127.00	50	EPS 600 / 1125-5000
34.42	44.58	31.24	127.00	50	EPS 600 / 1230-5000
34.67	44.83	31.50	44.70	50	EPS 600 / 1240-1760
35.89	46.05	32.72	104.85	25	EPS 600 / 1288-4128
42.98	53.14	39.80	38.53	50	EPS 600 / 1567-1517
50.17	60.33	46.99	46.99	50	EPS 600 / 1850-1850
51.97	62.13	48.79	40.01	50	EPS 600 / 1921-1575
60.17	70.33	57.00	46.00	25	EPS 600 / 2244-1811
60.33	70.49	57.15	48.77	25	EPS 600 / 2250-1920
66.68	76.84	63.50	61.47	25	EPS 600 / 2500-2420
70.74	80.90	67.56	18.44	25	EPS 600 / 2660-0726
74.30	84.40	69.90	69.60	25	EPS 600 / 2750-2670
79.38	89.00	76.20	74.17	25	EPS 600 / 3000-2920
83.29	92.68	80.11	18.54	25	EPS 600 / 3154-0730
84.18	94.34	81.00	10.49	25	EPS 600 / 3189-0413
84.46	94.62	81.28	25.30	25	EPS 600 / 3200-0996
85.67	95.83	82.50	19.89	25	EPS 600 / 3248-0783
86.66	96.82	83.49	17.30	25	EPS 600 / 3287-0681
88.57	98.73	85.39	6.50	25	EPS 600 / 3362-0256
90.17	100.33	87.00	17.91	25	EPS 600 / 3425-0705
91.19	101.35	88.01	20.80	25	EPS 600 / 3465-0819
92.08	102.24	88.90	86.87	25	EPS 600 / 3500-3420
95.17	105.33	92.00	16.79	25	EPS 600 / 3622-0661

Nicht aufgeführte Abmessungen auf Anfrage. Technische Änderungen und Verbesserungen vorbehalten.